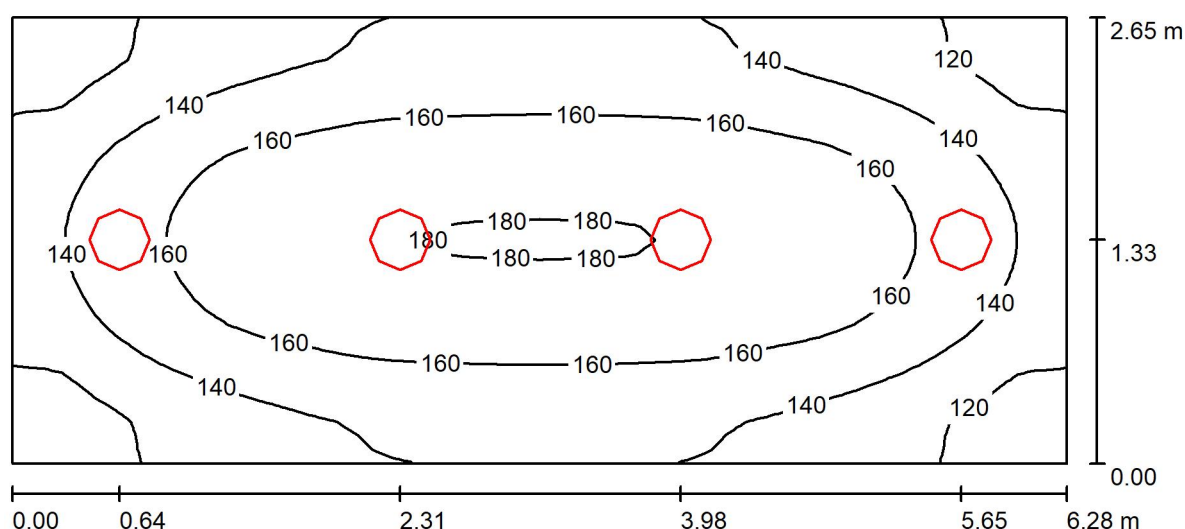




Edytor  
Telefon  
faks  
e-Mail

## Pomieszczenie 1/04 / Podsumowanie



Wysokość pomieszczenia: 3.300 m, Wysokość montażu: 3.300 m,  
Współczynnik konserwacji: 0.77

Wartości Lux, Skala 1:45

Powierzchnia	$\rho$ [%]	$E_m$ [lx]	$E_{min}$ [lx]	$E_{max}$ [lx]	$E_{min} / E_m$
Płaszczyzna pracy	/	150	104	181	0.694
Podłoga	20	116	88	135	0.760
Sufit	70	48	36	87	0.754
Ściany (4)	50	97	51	343	/

### Płaszczyzna pracy:

Wysokość: 0.850 m  
Siatka: 64 x 32 Punkty  
Margines: 0.000 m

Liczba punktów poniżej 400 lx (do IEQ-7): 100.00%.

### Wykaz opraw

Nr.	Ilość	Etykieta (Czynnik korekcyjny)	$\Phi$ (Oprawa) [lm]	$\Phi$ (Lampy) [lm]	P [W]
1	4	LUXIONA TroII AM-NEW-LEDXXXI65 AMETYST NEW LED 2000LM PC E IP65 840 (1.000)	1511	2089	13.0
W sumie:			6045	8356	52.0

Specyfikacja mocy przyłączeniowej:  $3.12 \text{ W/m}^2 = 2.09 \text{ W/m}^2/100 \text{ lx}$  (Powierzchnia podstawowa:  $16.64 \text{ m}^2$ )